



Dies ist ein
interaktives PDF:
Einfach klicken und
weiterführende
Links öffnen!



WIEDENMANN
... weil viel davon abhängt!



AKKU-Geräte

Stromunabhängiges Arbeiten



PULLEYMAN - die Allzweck-Seilwinde!



ENERPAC Akku-Pumpen



Personenwinden & Rettungsgeräte mit Akku-Betrieb



WIEDENMANN - Akku-Kettenzug



GEDA - AkkuLeiterLIFT



WIEDENMANN - Akku-Seilwinde

VERSION
21.10

Erfahrung = Kompetenz = Sicherheit von Profis für Profis!

„Weil viel davon abhängt!“ ist nicht nur ein Slogan, sondern gerade in Sicherheitsfragen ein ernstzunehmender Fakt – und für WIEDENMANN Seile GmbH das wichtigste Versprechen. Ein Versprechen für Zuverlässigkeit, Sorgfalt und Leistung.

Bereits seit 1812 wird in der Firma WIEDENMANN Seile GmbH danach gelebt und gearbeitet – und das in mittlerweile acht Geschäftsfeldern. Seit der Gründung ist die damalige Seilerei zu einem mittelständischen Unternehmen mit über 160 Mitarbeitern gewachsen, aber vor allem auch zum kompetenten Experten im gesamten Hebetchnik- und Sicherheitsausrüstungsbereich.

Flexibilität auf der Baustelle - Akku statt langer Leitung

Akkubetriebene Geräte sind heute in fast jeder Werkstatt zu finden. Auch bei Baustellenwerkzeugen löst der Akku immer mehr das Netzkabel ab. Akkubetriebene Werkzeuge werden immer beliebter. Sie sind klein, leicht, kompakt und bieten dank moderner Akkutechnik auch ohne Netzanschluss Kraft und Ausdauer bei völliger Bewegungsfreiheit. Ob auf dem Gerüst in großer Höhe oder beim Arbeiten über Kopf – kein Kabel stört beim Arbeiten oder birgt eine gefährliche Stolperfalle. Ohne einen Akku-Bohrschrauber betritt heute kaum noch ein Handwerker die Baustelle. Dank moderner Akku-Technik sind aus den einst schwach ausgelegten Heimwerkergeräten für den gelegentlichen Gebrauch leistungsfähige und ausdauernde Profiwerkzeuge geworden.

Die Akku-Geräte ermöglichen eine große Zeitersparnis, da keine Kabel mehr umgesteckt werden müssen. In der Zukunft ist es durchaus denkbar, dass auf Baustellen überwiegend Akkugeräte eingesetzt werden. Die kabellose Baustelle ist ein Ziel der Branche. In dieser Broschüre erhalten Sie einen Überblick über unser Angebot an Akku-Geräten.

Sicherheit und Qualität sind oberste Priorität für uns, deshalb sind wir neben unserem eigenen QM-System auch zertifiziert nach:



Inhaltsverzeichnis:

PULLEYMAN - die perfekte Allzweck-Seilwinde	Seite 3/4
WIEDENMANN - Akku-Seilwinde.....	Seite 5
GEDA AkkuLeiterLIFT Paket	Seite 6
WIEDENMANN - Akku-Kettenzug	Seite 7
KAPPEL Akku-Vakuumlifter	Seite 8
ENERPAC - XC-SERIE - Drehmomentschlüssel-Akkupumpe	Seite 9
ENERPAC - ZC-SERIE - Universal-Akkupumpe	Seite 10
ENERPAC - EBC-SERIE - Akku- Stangenschneider	Seite 11
3M DBI SALA Powerdrive Digitalwinde mit Adapter für Akkuschauber-Betrieb	Seite 12
ROLLGLISS R550 mit Drill-Adapter für Akkuschauber-Betrieb	Seite 13
UVV-Prüfung & Revisionen	Seite 14
Prüf- und Instandhaltungssoftware	Seite 15
Kontakt & Geschäftsfelder	Seite 16



**EXKLUSIV
BEI UNS!**

Anwendungsvideos
und weitere Infos

Für Instandhaltung, Montagen,
Handwerksbetriebe, Land- und
Forstwirtschaft

In allen Positionen einsetzbar
(Heben, Ziehen, ...)

Netzstromunabhängig

3,5 kg leicht, passt in jeden
Werkzeugkoffer

Für 300 kg & 600 kg Lasten*

Auch im Set mit
Hilti Akkuschauber
erhältlich



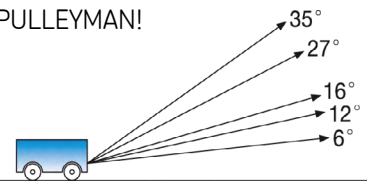
Selbsthemmendes
Planetengetriebe (patentiert)

Betrieb mit handelsüblichem
Akku-Schrauber oder
Bohrmaschine

Grundausrüstung mit 12 m Seil,
weitere Längen (bis zu 160 m)
sind zusätzlich bestellbar

PULLEYMAN – Lasten heben mit dem Akkuschauber!

Eine Vorrichtung, mit der man stromunabhängig nur mittels eines Akkuschaubers Gegenstände hochziehen oder abseilen kann? Ob als Flaschenzug in Industrie- und Forstbetrieben, auf Bauustellen beim Hausbau oder als Hebekran für Kfz-Mechaniker, um z.B. den Motorblock aus einem Fahrzeug zu heben – die Einsatzmöglichkeiten für solch ein Tool sind nahezu unbegrenzt und erleichtern vielen Handwerkern die Arbeit sehr. Diese Vorrichtung gibt es längst – den PULLEYMAN!



Anzahl der Züge	Zugwinkel	1-zügelig	2-zügelig
Zugkraft / kg	6°	1.500	3.000
	12°	975	1.950
	16°	825	1.650
	27°	585	1.170
	35°	990	900



Kürzeste Bauhöhe

Mit dem PULLEYMAN können bis zu 300 kg – mit Umlenkflasche sogar bis zu 600 kg – an Lasten gehoben, gezogen oder abgeseilt werden*. Dank seiner innovativen Technik und des patentierten „selbsthemmenden“ Planetengetriebes ist der PULLEYMAN besonders sicher und vielseitig einsetzbar. Ob in der Industrie als Hebevorrichtung bei Montagen oder für die Instandhaltung, als auch in der Land- und Forstwirtschaft, in Autowerkstätten, auf dem Bau oder in Privathäusern – überall ist der PULLEYMAN ein praktischer Helfer, der einfach zu bedie-

nen und immer einsatzbereit ist. Mit einer Seillänge von 12 Metern in der Grundausrüstung lässt sich so manche Last, die für einen Kran schwer zugänglich ist, nach oben heben.

Für größere Höhen ist eine Seillänge bis zu 160 Metern möglich, womit man bei horizontaler bis schräger Seil-Fixierung sogar eine kurze Seilbahn antreiben könnte.

In Hinblick auf das eingesetzte Werkzeug schwören wir bei Wiedemann-Seile auf die Produkte unseres OEM-Ausrüstungs-Partners

Die -Akku-Systeme bieten auch unter härtesten Bedingungen höchste Performance und kabellose Freiheit, Motor und Antrieb ohne Kabel überzeugen durch Laufruhe und geringe Hitzeentwicklung und garantieren eine lange Lebensdauer.

Die exklusive Lithium Cordless Power Care (CPC) holt die maximale Kraft aus den Lithium-Ionen-Akkus heraus.

Wiedemann-Seile GmbH vertreibt den PULLEYMAN exklusiv für den deutschsprachigen Raum (D,A,CH).

*nicht zur Personenbeförderung zugelassen!

PULLEYMAN SET 1

- Seilwinde mit 300 kg Tragfähigkeit
- 12 Meter Seil auf Kunststoffhaspel*
- im robusten Kunststoffkoffer zum Transport



Art. Nr.
50pulleyman-set1

PULLEYMAN SET 2



- Ausstattung wie Set 1 mit 300 kg Tragfähigkeit
- inklusive HILTI Akkuschauber SF 14-A
- 2 Akkus 14 V/2,6 Ah Li-Ion + Ladegerät
- mit Kunststoffkoffer zum Transport



Art. Nr.
50pulleyman-set2/H

PULLEYMAN SET 3

- Seilwinde mit 600 kg Tragfähigkeit + Umlenkrolle
- 12 Meter Seil auf Kunststoffhaspel*
- mit Kunststoffkoffer zum Transport



Art. Nr.
50pulleyman-set3

PULLEYMAN SET 4



- Ausstattung wie Set 3 mit 600 kg Tragfähigkeit
- inklusive HILTI Akkuschauber SF 14-A
- 2 Akkus 14 V/2,6 Ah Li-Ion + Ladegerät
- mit Kunststoffkoffer zum Transport



Art. Nr.
50pulleyman-set4/H

PULLEYMAN SET 5



- Ausstattung wie Set 3 mit 600 kg Tragfähigkeit
- inklusive HILTI Akkuschauber SF 6-A22
- 2 Akkus 22 V/5,2 Ah Li-Ionen + Ladegerät
- mit Kunststoffkoffer zum Transport



Art. Nr.
50pulleyman-set5/H

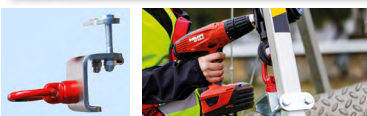
PULLEYMAN SET 6



- Ausstattung wie Set 3 mit 600 kg Tragfähigkeit
- inklusive HILTI Akkuschauber SF 8M-A22
- 2 Akkus 22 V/5,2 Ah Li-Ionen + Ladegerät
- mit Kunststoffkoffer zum Transport



Art. Nr.
50pulleyman-set6/H



Zur Befestigung am Dreibein AM 100

- Adapter zur Befestigung am Dreibein AM 100

Art. Nr.
58pulleyman-am100



Pulleyman-Zubehör-Set / Edelstahl-Kugelsperbolzen

- für einen schnelleren Seil-Wechsel! Bestehend aus 3 Stück Kugelsperbolzen!

Art. Nr.
50pull-set-kugelsper

*Zusätzlich zur Grundausrüstung von 12 m sind Seillängen bis 160 m hinzubestellbar!



Anwendung mit Dreibein AM100



Beim Einsatz in der Kläranlage

WIEDENMANN Akku-Seilwinde, Tragfähigkeit 350 kg



Art.Nr.	52akkuwinde-WS350
Tragfähigkeit	350 kg
Zugbereich	13 m
Stahlseil	15 m x 5,0 Ø/mm
Zuggeschwindigkeit	max. 4,0 m/min
Betriebsspannung	18 V / 4,0 Ah
Schutzart Gehäuse	IP54 - Steuerung IP50
Leistung	0,28 kw
Betriebstemperatur	- 10 bis + 40
Eigengewicht	8,2 kg

Daten:

Anwendung: Zugwinde

Betriebsspannung: 18V wiederaufladbarer Li-Ion Akku

Zuggeschwindigkeit: Haupthub

Steuerkabel: Standard 3 Meter

Schutzart Gehäuse: IP 54

Schutzart Steuerschalter: IP 50

Triebwerksgruppe: M4/1Am (ISO/FEM)

Einschaltdauer / Starts/h:
25% / 180

Isolationsklasse: F

Eigengewicht: 8,2 kg

Abmessungen Koffer:
690 x 440 x 170 mm

Gewicht mit Koffer: 16,8 kg

Eigenschaften:

- Ausgelegt für Zugarbeiten.
- Schnelle Einsatzfähigkeit.
- Einfache Handhabung und hohe Transportfähigkeit durch geringes Gewicht und Tragekoffer.
- Ideal für Einsatzgebiete ohne Stromversorgung.
- Batterieleistung: 20 min bei Nennlast.
- Geliefert mit 2 Li-Ionen-Akkus und Schnellladegerät.
- Betriebsfertig geliefert mit Steuerschalter, Drahtseil mit Lashaken, Umlenkrolle und Werkzeug.
- Erfüllt die Maschinenrichtlinie 2006/42/EG. Auslieferung mit Prüfzeugnis, CE Konformitätserklärung und Betriebsanleitung.

Art-Nr:

52akkuwinde-WS350



Sicherheit:

Steuerschalter mit Not-Aus

Überlastschutz:

Digitaler Überlastschutz

Bremse: Bremse, erzielt sofortige Bremswirkung und hält die Last auch bei Stromausfall sicher

Endabschalter: Kein Endabschalter

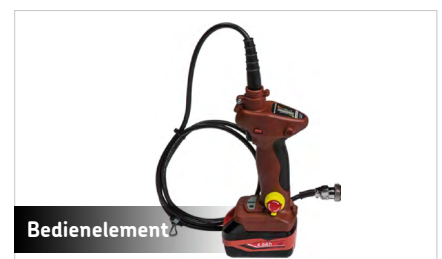
DGUV/BGV Lasttyp: Güter Achtung! (Darf nicht zum Heben von Personen verwendet werden!)



Lieferumfang im Koffer



Transportkoffer



Bedienelement

Vorteile

- Extrem kurze Aufbauzeit von nur ca. 5 Minuten
- Kabellose Bedienung über handliche Funkfernbedienung
- Rentabel - schon ab dem 1. Stock
- 3in1 - Bockleiter, Anlegeleiter und LIFTLeiter
- Schnelle Ladezeiten - nach ca. 2 Stunden wieder 100 % geladen
- Steuerung über WLAN mit Handy-App möglich

Weitere Infos und ein **Aufbau-Video** finden Sie hier:



GEDA AkkuLeiterLIFT Paket - 10 m Leiterlänge

Per Knopfdruck sämtliche Materialien bequem entlang der Fassade befördern ohne lästigen Kabelsalat und dazu ein schneller und unkomplizierter Aufbau - der GEDA AkkuLeiterLIFT ist der Newcomer unter den kompakten Materialaufzügen. Ob Sanierungsprojekt oder Neubaumaßnahme, Fliesenleger, Maler, Fensterbauer, Schreiner, Umzugsunternehmer oder Heimwerker - den Einsatzmöglichkeiten sind nahezu keine Grenzen gesetzt.

Technische Daten:

- Tragfähigkeit: 120 kg
- Hubgeschwindigkeit: 15 m/min.
- Förderhöhe: 10 m
- 24 V/10 Ah-Li-Ion-Akku

Ausstattung serienmäßig:

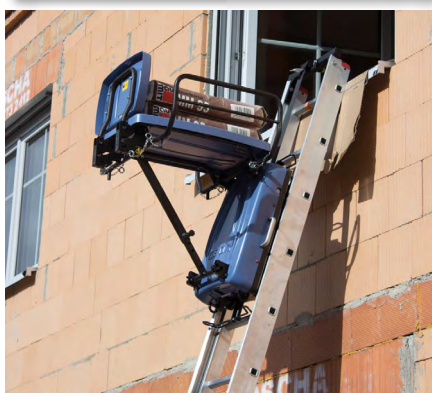
- 2 Stk. GEDA LIFT-Leiter (4,5 m)
- GEDA LIFT-Leiter 2400 (2,4 m)
- 2 Stk. Leiterverbinder (Set)
- Lastbühne „Premium“
- Kopfteil
- Akku mit Kapazitätsanzeige
- Ladegerät 3,0 A
- Abschlussstange
- Zurring

Optional erhältlich:

- WLAN-Modul
- Transportkoffer

Art-Nr:

52geda-akkulift-10



WIEDENMANN Akku-Elektrokettenzug, Tragfähigkeit 250 kg / 500 kg

Der exklusiv patentierte Akku-Kettenzug ist vor allem für Einsatzbereiche ohne Stromanschluss geeignet. Das benutzerfreundliche Gerät ist kompakt, leicht und im Transportkoffer einfach zu transportieren.



Vorteile:

- Für Einsatzbereiche ohne Stromanschluss geeignet
- Kompakt, tragbar und benutzerfreundlich
- Exklusiv patentiert
- 2x wiederaufladbare Li-Ionen Akkus 18V / 4.0 Ah (Akkuleistung ca. 10 min bei Vollast)
- Ladegerät 100 - 250 V (vollständige Aufladung innerhalb von 1 Std.)
- Mit Überlastungsschutz-Warnsignal
- Mit LED-Anzeige
- Bedienelement mit Not-Halt und 2 Meter Steuerleitung
- Transportkoffer
- Kettenspeicher
- Hakenaufhängung
- Hubendschalter für Heben und Senken
- Standarddokumentation in deutsch, 1-fach in Papierform
- Robustes Metall-Gußgehäuse

Art.Nr.		52akkulifter-WS25-10	52akkulifter-WS50-05
Tragfähigkeit	kg	250	500
Hub	mm	10.000	5.000
Lastkette	mm	4 x 12 mm verzinkt, nach EN 818-7	
Hubgeschwindigkeit	m/min	stufenlos bis max. 4,5	2,2
Betriebsspannung	V/Ah	18 / 4,0	18 / 4,0
Schutzart Gehäuse		IP54 - Steuerung IP50	IP54 - Steuerung IP50
Einschaltdauer	%	30	30
Betriebstemperatur	°C	- 10 bis + 40	- 10 bis + 40
Eigengewicht	kg	12,0	13,5

Standardzubehör:

- Hubkette
- Oberer & unterer Haken
- Kettenbehälter
- Schaltersteuerung
- Tragbare Aufbewahrungskiste



KAPPEL Akku-Vakuumlifter



Art.Nr.		52kap-dske2-12V300	52kap-dske2-12V450
Tragfähigkeit	kg	300	450
Ausstattung		4 Saugteller 150K OHNE beidseitige Verbreiterungen	6 Saugteller 150K inkl. beidseitiger Verbreiterung
Rahmengröße	mm	300 x 1.200 x 190	300 x 2.000 x 190
Eigengewicht	kg	45,0	55,0



Informationen:

- für Baustellen & Montagen
- Made in Germany
- inkl. Zweikreisssystem nach EN 13155
- 12V Vakuumanlage
- Ladegerät AKKU; Spannungsanzeige
- Vakuumtank
- Manuell Drehen um 360°
- Manuell Kippen um 90
- opt. hydraulischer Senkzylinder am Arm
- opt. hydraulischer Senkzylinder mit Senkdrossel am Arm
- 190 mm Saugerhöhe
- 1 Öse am direkt Rahmen (ermöglicht kurzes Anhängen) bzw.
- 1 Öse am Arm, verbunden mit dem Dreh- und Schwenkgelenk

ENERPAC Kabellose Hydraulik Akku-Pumpe, XC-Serie - „hohe Leistung ohne störendes Stromkabel“

Die hydraulische Akkupumpe aus der XC-Serie eignet sich bestens für Aufgaben, die eine Kombination aus Portabilität, Geschwindigkeit und Sicherheit erfordern. Die Akkupumpen sind perfekt für Orte ohne Zugang zum Stromnetz, aber auch für den Innenbereich, wo Stolperfallen, Ergonomie oder Größe ein Anliegen sind. Die Akkupumpe der XC-Serie ist mit allen kleinen bis mittelgroßen Zylindern und Hydraulikwerkzeugen von Enerpac kompatibel und erfüllt die CSA- und CE-Standards.

Vorteile:

- Akkubetriebene elektrohydraulische Pumpe mit integriertem Griff und bequemem Tragegurt
- Blasentank verhindert Verschmutzung und ermöglicht die Nutzung der Pumpe in jeder beliebigen Position
- Leistungsfähiger 0,37 kW Motor und 28 Volt Lithiumionen-Akku bieten außergewöhnliche Geschwindigkeit und Laufzeit
- Widerstandsfähiges, glasfaserverstärktes Verbundwerkstoff-Gehäuse für hervorragende Haltbarkeit in anspruchsvollen Arbeitsumgebungen
- Bis zu 2-mal schneller als luftbetriebene Pumpen
- Hohes Fördervolumen durch zwei Förderstufen
- Kabellose Technik beseitigt Stolperfallen (Kabel und Luftschläuche)



i Manometer bitte separat bestellen:
Art. Nr. 51ga45gc

ENERPAC

- Leistungsfähiger 0,5-PS-Motor mit den 28-V- Lithiumionen Akku sorgt für außergewöhnliche Geschwindigkeit und Betriebszeit
- Kurze Auf- und Abbauezeit

Lieferumfang:

- Kabellose Pumpe XC-Serie mit Schultergurt
- 28 V Li-Ionen Akku
- 230-V Ladegerät

ENERPAC		XC1201ME	XC1202ME
Tankinhalt (Liter)	l	1	2
Akkulader (Volt)	V	230	230
Abmessungen (L x B x H)	mm	462 x 208 x 295	
kg / Stück		10	11
Stromquelle	V/Ah	28 / 3	28 / 3
Lithiumionen-Akku			
max. Druck	bar	700	700
ohne Last	l/min	2,05	2,05
Fördervolumen 1. Stufe	l/min	0,50 < 140 bar	0,50 < 140 bar
Fördervolumen 2. Stufe	l/min	0,25 bis 700	0,25 bis 700

Art-Nr:
51xc1201me

Art-Nr:
51xc1202me



ENERPAC Kabellose Akku-Hochleistungs-Hydraulik-Pumpe, ZC-Serie

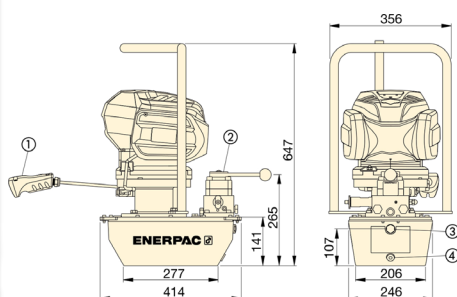
Die ZC-Serie der kabellosen Hydraulikpumpen kombiniert die Leistung einer elektrischen Pumpe mit der Bequemlichkeit und Tragbarkeit einer Akkupumpe. Die ZC-Serie ist ideal für Aufgaben, die eine Kombination aus Tragbarkeit, Geschwindigkeit und Sicherheit erfordern. Diese kabellosen Pumpen funktionieren gut für entfernte Orte ohne Zugang zu Strom und Innenräume, in denen Stolpergefahren, Ergonomie oder Größe einen Aspekt darstellen.

Die Pumpen sind für die Verwendung bei industriellen Anwendungen wie Fundamentreparatur, Schienenwartung und Beton-Nachspannung geeignet. Diese kabellose Lösung ist sehr geräuscharm. Damit ist sie ideal für Anwendungen, bei denen Lärm und Emissionen (wie z. B. durch benzinbetriebene Geräte) vermieden werden sollen.

Die ZC-Serie ist eine kabellose Lösung mit hohem Durchfluss, die Benutzern Zeit und Geld spart, da kein Generator und keine Verlängerungskabel nötig sind. Der bürstenlose 1,4-PS-Motor und die dreistufige Pumpe maximieren die Pumpen- und Werkzeugproduktivität und minimieren gleichzeitig Hitzebildung und Ausfallzeit. Der Strom für die Pumpe wird durch einen aufladbaren 82-V-Lithium-Ionen-Akku geliefert. Der Lithium-Ionen-Akku sorgt für eine hervorragende Betriebszeit, selbst unter extremen Bedingungen am Arbeitsort.

Vorteile:

- Akkubetriebene elektrohydraulische Hochleistungspumpe mit verbesserter Tragbarkeit
- Leistungsfähiger bürstenloser 1,4-PS-Gleichstrommotor und 82 V/4 Ah Volt Lithiumionen-Akku bieten außergewöhnliche Geschwindigkeit und noch längere Laufzeit
- Minimaler Geräuschpegel (80 dBA) und keine Emissionen
- Längere Betriebsdauer
- Leistung für den Antrieb der dreistufigen Pumpe für Anwendungen mit höherem Durchfluss geeignet
- Dreistufige Pumpe maximiert den Durchfluss für Anwendungen mit niedrigerem Druck
- Hohes Fördervolumen durch zwei Förderstufen
- Kabellose Technik beseitigt Stolperfallen (Stromkabel, Schläuche)
- Kurze Auf- und Abbauzeit
- Kompakte Abmessungen (in mm): H: 647 x B: 356 x L: 414



Anwendungen:

- Für hohes Fördervolumen bei Industrieanwendungen
- Fundament-Reparatur
- Bahnindustrie
- Beton-Vorspannanwendungen

Für Zylinder oder Werkzeug	Nutzbare Ölmenge	Handventil-Modellnummer	Ventilfunktion	Fördervolumen			Voltzahl des Ladegeräts V - Hz	Gewicht in kg**	Art-Nr.
				< 70 bar	< 275 bar	< 700 bar			
Einfachwirkend	6,6 Liter	VM33	Ausfahren / Neutral / Einfahren	5,0	1,3	0,52	115 - 60	29,7	51ZC3308JB
							230 - 50		51ZC3308JE
Doppeltwirkend	6,6 Liter	VM43	Ausfahren / Neutral / Einfahren	5,0	1,3	0,52	15 - 60	29,7	51ZC3408JB
							230 - 50		51ZC3408JE
Power Seater Vorspanngeräte	6,6 Liter	VM43LPS	Ausfahren / Halt / Einfahren	5,0	1,3	0,52	115 - 60	29,7	51ZC3908JB
							230 - 50		51ZC3908JE

* Alle Modelle entsprechen den CE-Sicherheitsanforderungen und allen TÜV-Anforderungen. Die Pumpe enthält ein Ladegerät und eine Batterie.

** Gewicht einschließlich Öl und Akku. Akkugewicht = 2,6 kg.

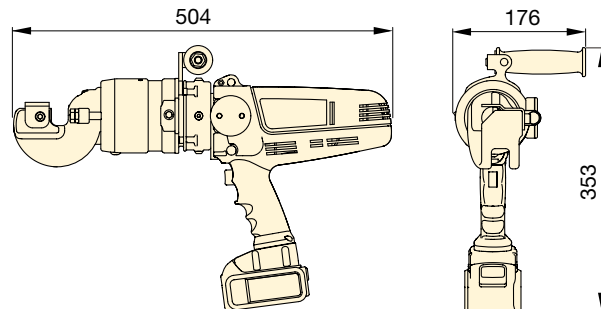
ENERPAC hydraulischer Akku- Stangenschneider EBC20E

Die tragbaren Akku-Stangenschneider der EBC-Serie durchtrennen schnell und einfach Bewehrungsstäbe bis Nummer 6 oder ähnliche Metallstäbe mit einem Durchmesser von bis zu 20 mm.

Ein leistungsstarker 18V Lithiumionen-Akku sorgt für Mobilität und langanhaltende Leistung, was diese Werkzeuge zur perfekten Lösung für den Einsatzort macht, auch an abgelegenen Orten oder überall dort, wo keine externe Stromquelle verfügbar ist.

Vorteile:

- ① Die hochbelastbaren Messer bleiben selbst unter härtesten Einsatzbedingungen leistungsfähig.
- ② Die Schutzvorrichtung schützt die Hände vor Verletzungen.
- ③ Der hochbelastbare Schneidkopf kann um 360 Grad gedreht werden, um die Positionierung der Klingen auf der Schneidanwendung zu ermöglichen.
- ④ Hebegriff für leichtes Positionieren und bequemen Transport.
- ⑤ Durch den Kolbenfreigabemechanismus kann das Messer zurückgesetzt werden, was einen kontrollierten Schneidvorgang ermöglicht und Verkleben reduziert.
- ⑥ Leistungsstarker 18V Lithiumionen-Akku für hohe Leistung und volle Mobilität.



Maximaler Materialdurchmesser	Leistungsangaben			Maximale Zugfestigkeit des Materials* (daN/mm)	Maximale Härte des Materials* (HRc)	Maximale Schneidkraft (kN)	Gewicht (ohne Akku) (kg)	Art. Nr.	Art. Nr. Ersatzmesser
	Eingangsspannung des Akkus (V)	A	kW						
20	18 - 20	46	0,83	65	43	190	8,7	51ebc20e	51ebc2001k

* Die angegebenen maximalen Materialeigenschaften beziehen sich auf das zu schneidende Material.

Akkus und Ladegeräte:

Die Schneidgeräte der EBC-Serie werden standardmäßig mit zwei DeWALT®™ 18V-5Ah Lithiumionen-Akkus und einem DeWALT®™ 12V oder 18V Ladegerät geliefert. Zusätzliche Akkus und Ladegeräte sind separat erhältlich.

Die Schneidgeräte der EBC-Serie werden mit DeWALT® 18V XR-Akkus betrieben. DeWALT® ist eine eingetragene Marke der DeWALT Industrial Tool Co., die dieses Schneidgerät nicht herstellt, lizenziert, genehmigt oder zugelassen hat.

Art-Nr:
51ebc20e



3M™ DBI-SALA® Digital-Winden - mit Nabenantrieb durch Akkuschauber

Die 3M™ DBI-SALA® Digital-Winden sind für eine maximale Arbeitslast von 204 kg ausgelegt (Sicherheitsfaktor 11:1). Die Winde hat zwei Drehgeschwindigkeiten von 4 m/min bis 9 m/min und kann auch mit einem Akkuschauber betrieben werden.

Vorteile

- Nabenantrieb mit Übersetzung 9:1
- Mit Akkuschauber und Pressluftschauber betreibbar
- Im Notfall auf Handkurbel umschaltbar (4:1-Untersetzung)
- Zwei Standardvarianten erhältlich
- Drahtseile mit Automatik-Karabiner, integriertem Drehwirbel und Sturzindikator
- Zum Heben, Ablassen und Tragen von Personen und Lasten
- Arbeitslast 204 kg
- Speziell für Einstieg in enge Räume konzipiert
- Digitale Nutzungsanzeige zählt die Trommelumdrehungen (um die Serviceintervalle zu bestimmen)
- Bremssystem mit 3 voneinander unabhängigen Sperrklinken, Zentrifugalbremse, Tragegriff und Seilklemmfeder
- Kontaktpunkte mit versiegelten Lagern
- Sämtliche Komponenten aus verzinktem Stahl oder eloxiertem Aluminium



3M DBI-SALA-Digital-Winde im Akkuschauber-Betrieb

Digital Serie 100 Power Drive - mit Nabenantrieb und abnehmbaren Griff	Effekt. Länge	Nutzb. Länge	Gewicht kg	Art. Nr.
Verzinktes Stahlseil	21,3 m	18 m	13,8	41sal-8518567
Edelstahlseil	21,3 m	18 m	13,8	41sal-8518565
Verzinktes Stahlseil	30 m	27 m	14,7	41sal-8518568
Edelstahlseil	30 m	27 m	14,7	41sal-8518566

Digital Serie 200 Power Drive - mit Nabenantrieb und abnehmbaren Griff	Effekt. Länge	Nutzb. Länge	Gewicht kg	Art. Nr.
Verzinktes Stahlseil	45,7 m	42 m	18,4	41sal-8518588
Edelstahlseil	45,7 m	42 m	18,4	41sal-8518586
Verzinktes Stahlseil	61 m	58 m	19,5	41sal-8518589
Edelstahlseil	61 m	58 m	19,5	41sal-8518587

3M™ DBI-SALA® Überlastschutzkupplung für Digital-Winde

Die werkzeuglos montierbare Überlastschutzkupplung (Art.Nr. 8512936) verhindert eine Überlastung der Winde beim Betrieb mit dem Akkuschauber.



Adapter / Überlastschutzkupplung

- Für Digital-Winden mit Nabenantrieb
- Für max. Arbeitslast von 204 kg
- Zur Verwendung mit einem Akku-Schauber, 0-300 U/min, 45 Nm min. Drehmoment
- Gewicht: 0,68 kg

Art-Nr:
41sal-8512936



Dreifach redundanter Bremsmechanismus:

- Reibungsbremse greift bei mindestens 2 kg
- Bremsbelagsabnutzungsanzeige
- Bremsmechanismus mit träger (zentrifugaler) Sicherheits-hilfsbremse

3M™ DBI-SALA® Tragetasche für DIGITAL-WINDE

- Passend für herkömmliche oder digitale Winde
- Gepolstert, inkl. Tragegriff



Art-Nr:
41sal-8517567



ROLLGLISS® R550 - Abseil- und Rettungsgerät mit Handrad - Betrieb mit Akkuschauber möglich!

Das besonders bei Feuerwehren und Hilfskräften beliebte ROLLGLISS® Abseil- und Rettungsgerät ist zum Heben und Ablassen von Personen mit einer maximalen Arbeitslast von 282 kg sowie für den Betrieb mit einem Akkuschauber ausgelegt .

Vorteile

- Norm: EN 341, EN 1496
- Mit Akkuschauber betreibbar
- Mit Handrad bedienbar
- Zwei Standardvarianten erhältlich
- Seil: Kernmantelseil 9,5 mm
- Mit Automatik-Karabiner sowie mit integriertem doppeltsperredem Drehwirbel-Karabiner und Sturz-indikator
- Zum Heben und Ablassen von Personen
- Belastbarkeit: max. 2 Personen (282 kg)
- Besonders kompaktes Design und geringes Gewicht

Anwendungsbereich:

- Selbstrettung
- Fremdrettung
- Übernahme eines Verunfallten bei der Rettung



ROLLGLISS R550 im Handkurbel-Betrieb



ROLLGLISS R550 im Akkuschauber-Betrieb

Art. Nr.	Ausführung	Seillänge* / m
41rol-3329010	R550 mit Handrad	10,0
41rol-3329020	R550 mit Handrad	20,0
41rol-3329040	R550 mit Handrad	40,0
41rol-3329050	R550 mit Handrad	50,0



* weitere Seillängen, sowie Geräte ohne Handrad auf Anfrage erhältlich



ROLLGLISS R550 im Einsatz

ROLLGLISS® R550 Drill Adapter - für den Akku-Schauber Betrieb

Mit dem werkzeuglos montierbaren Drill-Adapter kann jeder handelsübliche Akkuschauber angeflanscht und zum Abseilen und Retten verwendet werden.



ROLLGLISS Drill-Adapter

- Einsatz am ROLLGLISS R550
- Für max. Arbeitslast von 282 kg
- Zur Verwendung mit einem Akkuschauber, 0-300 U/min, 45 Nm min. Drehmoment
- Gewicht: 0,1 kg

Art-Nr:
41rol-9513310





„Unsere UVV-Prüfer stellen sicher, dass Ihre Ausrüstung technisch einwandfrei und auf dem aktuellen Stand ist!“

Markus Dusel - Bereichsleiter UVV-Prüfungen

☎ 09332 5061-82 ✉ markus.dusel@ws-gruppe.de

E-Mail senden!



Unser Service - Ihre Sicherheit

Die Unfallverhütungsvorschriften der gesetzlichen Unfallversicherungen schreiben die jährliche Prüfung aller **Hebezeuge, Krane, Last- und Anschlagmittel sowie Persönlicher Schutzausrüstung gegen Absturz** vor. Seit vielen Jahren führen unsere Experten (Sachkundige) Prüfungen nach den Vorschriften der BG und der Hersteller durch.

Dies gilt auch für die im Abstand von 3 Jahren durchzuführende **Rissfreiheitsprüfung** nach DGUV R 109-017 für Ketten (ehemals DGUV R 100-500 Kap. 2.8).

Nach Abschluss der Prüfung erhalten Sie von uns ein Prüfzeugnis sowie eine Prüfplakette.

Auch für PSAGa ist eine jährliche Überprüfung durch sachkundiges Fachpersonal vorgeschrieben. Wir stellen sicher, dass die verwendete Ausrüstung technisch einwandfrei und auf dem aktuellen Stand ist.

Als zertifizierter Service-Point für viele namhafte Hersteller prüfen, warten, revidieren und reparieren wir mehr als 100 unterschiedliche Geräte bei uns im Haus.

Gerne führen wir mit unserem bestens ausgerüsteten mobilen Prüfservice die erforderlichen UVV-Prüfungen / Reparaturen auch direkt bei Ihnen **vor Ort** durch.



Ihre Ansprechpartner:

UVV-Prüfungen Krane, Hebezeuge:

Werk Marktstett

Nils Emrich - Tel.: 09332 5061-41

E-Mail: nils.emrich@ws-gruppe.de

Werk Brehna

Pia Gau - Tel.: 034954 9096-40

E-Mail: pia.gau@ws-gruppe.de

Werk Leuna

Thomas Schmidt - Tel.: 03461 4341-90

E-Mail: thomas.schmidt@ws-gruppe.de

UVV-Prüfungen PSAGa/Steigschutz:

Werk Marktstett

Dominik Nennker - Tel.: 09332 5061-15

E-Mail: dominik.nennker@ws-gruppe.de

Werk Brehna

Thomas Drefs - Tel.: 034954 9096-11

E-Mail: thomas.drefs@ws-gruppe.de

Werk Nürnberg:

Markus Schmitt - Tel.: 0911 610953-13

E-Mail: markus.schmitt@ws-gruppe.de

Servicestützpunkt Isum:

Benjamin Schraven - Tel.: 02835 4471490

E-Mail: benjamin.schraven@ws-gruppe.de

Werk Remscheid: Tel.: 02191 6925460



zur Website: UVV-Prüfungen & Service



E-Mail senden!



„Digitalisierung leicht gemacht!

Mit unserer Software tagDeasy reduzieren Sie den Zeitaufwand und die Kosten für die Verwaltung Ihrer Geräte!“

Andreas Mogel - Vertriebsleiter & Produktmanager RFID-Systeme

☎ 09332 5061-12 ✉ andreas.mogel@ws-gruppe.de

E-Mail senden!



UVV-Prüfung - leicht organisiert

Für das wiederkehrende Prüfen von z. B. Anschlag- und Lastaufnahmemitteln haben wir in Zusammenarbeit mit unseren erfahrenen Prüfern das Prüf- und Instandhaltungsmanagementsystem **tagDeasy** entwickelt. Mit dieser Software reduzieren Sie Ihre Zeit und Kosten für die Verwaltung Ihrer Geräte.

Wie funktioniert tagDeasy?

RFID-Tags oder Chips werden auf oder an den zu prüfenden Hebezeugen, Kranen oder Anlagen angebracht. Sie sind in vielen Varianten, Formen und Größen erhältlich.



tagDeasy RFID-Tags

Mit dem softwaregestützten Prüfprozess **tagDeasy** werden RFID-Tags via Bluetooth mittels eines handlichen Auslesegerätes oder Smartphone (mit NFC-Technik) ausgelesen. Die ermittelten Daten finden sich in Sekundenschnelle in einer Datenbank wieder. Auf die Daten kann mittels der **tagDeasy** App mit einem Laptop, Tablet oder Smartphone zugegriffen werden.

Der Prüfer kann auch auf zuvor hinterlegte Stücklisten, Bedienungs- und Prüfanleitungen, Werkzeugnisse und Dokumente wie Risikobeurteilungen oder Gefährdungsanalysen sowie Anwendungsfilme mittels einer implementierten Medienverwaltung zurückgreifen.

Die Software **tagDeasy** bietet vielfältigste Filter und Auswahlmöglichkeiten wie z.B. die Unterscheidung von Produktgruppen, Werken und Abteilungen.

Mit **tagDeasy** können Listen generiert und Import- und Exportfunktionen im CSV-Format durchgeführt werden. Eine Adaption an bereits vorhandene ERP-Systeme oder in eine Excel-Datei ist somit ohne großen Aufwand abbildbar.

tagDeasy eignet sich zur Bestandsverwaltung ggf. auch ohne Tags.

Testen Sie **tagDeasy** unverbindlich und kostenlos. Wir stellen Ihnen gerne eine Demo-Version zur Verfügung, damit Sie sich ausgiebig ein Bild über die umfangreichen Möglichkeiten von **tagDeasy** machen können.



tagDeasy: RFID-Tag mit dem Smartphone auslesen!

Unser Service - Ihr Vorteil:

Zeitersparnis durch erleichterte Prüfplanung aufgrund gespeicherter Prüfintervalle und Fälligkeitstermine.

Schnelles Einlesen der Daten und Übertragung auf einen modernen Webserver, sofortiges Be- oder Weiterverarbeiten möglich.

Integrierbarkeit in vorhandene Systeme durch die Open-Source-Programmiersprache **Python**, die auch Schnittstellen-Lösungen zu SAP, Oracle, etc. ermöglicht.

Kostengünstige Installation aufgrund Einsatz von Standard-Software an den Einzelarbeitsplätzen wie Web-Browser (Firefox, Internet Explorer) sowie durch USB-Anschluss.

Nahezu unbegrenzte Datenmengen durch Server-Lösungen mit Inter- bzw. Intranet.

Individuelle Hardware-Lösungen sind je nach Bedarf des Kunden möglich: z. B. Server vor Ort beim Kunden, Server bei Wiedenmann, Cloud-Server, etc.

Unabhängigkeit und Rechtssicherheit durch Verwendung von **Open-Source-Software**. Keine Bindung an teure Softwareanbieter.

Innovative und moderne Technik Mit der von Wiedenmann Seile GmbH entwickelten App tagDeasy kann jedes **NFC-fähige** Android Smartphone oder Tablet (ab z.B. Samsung S3, Nexus10) als RFID-Lesegerät eingesetzt werden.





Unser Unternehmen ist seit 1812 als Fachbetrieb für Seil- und Hebeteknik tätig. Heute, mehr als 200 Jahre später, hat sich unser Angebot auf insgesamt acht Geschäftsbereiche ausgeweitet.

Eine kundenorientierte Beratung und eine schnelle, individuelle Ausführung exakt nach Ihren Anforderungen sind unsere Stärke!

Wir sorgen für Ihre Sicherheit!



UVV Prüfungen & Reparaturen



PSA gegen Absturz



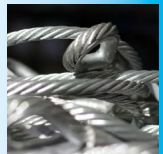
Werkzeughydraulik



Stahlmanufaktur für Lastaufnahmemittel



Seile & Anschlagmittel



Kran- & Hebesysteme



Trainingscenter & Schulungen



Die Anfahrtsskizzen und weitere Informationen über unsere Werke finden Sie im Internet unter:

www.ws-gruppe.de

Zum Online-Shop gelangen Sie hier:

shop.ws-gruppe.de



QR Code scannen - Website besuchen!

tag|easy

Prüfmanagement & RFID-Systeme

