

▼ P-802, P-842, P-202, P-142



- Leichte und kompakte Bauweise
- Nylontank und nylonbeschichtetes Aluminiumgehäuse für höchsten Korrosionsschutz
- Durch Zweistufenbetrieb 78% weniger Pumpenhöhe gegenüber Pumpen mit einstufigem Betrieb
- Eingebautes 4-Wege-Ventil in Modell P-842 zum Betrieb von doppelwirkenden Zylindern
- Handhebelverriegelung und leichte Konstruktion für einfachen Transport
- Hoher Tankinhalt für den Antrieb einer großen Auswahl an Zylindern und Werkzeugen
- Hohe Bediener-sicherheit durch nichtleitenden Fiberglashandhebel
- Eingebautes Sicherheitsventil zum Schutz vor Überlastungen.

▼ Der Zylinderpumpen Satz SCR-254H wird verwendet, um die Konstruktion zu stützen, während Druck und Last mit dem Manometer überwacht werden.



## Ausschließlich von Enerpac



### Auswahltabelle für Zylinder

Die Auswahltabelle für Zylinder in unseren 'Gelben Seiten' hilft Ihnen, die richtige Handpumpe für Ihre spezifische Anwendung zu finden.

Seite: 248



### Geschwindigkeitsdiagramm

Um festzustellen, wie eine Pumpe mit Ihrem Zylinder zusammenarbeitet, verweisen wir auf das Geschwindigkeitsdiagramm auf den 'Gelben Seiten'.

Seite: 255



### Tanksets

Als Zubehör sind Tanksets mit einer 7/16"-20 UNF-Anschlußöffnung für den Rückfluß zum Tank auf der Rückseite des Tanks lieferbar.

PC-20	für P-141, P-142
PC-25	für P-202, P-391, P-392



### Handpumpen, die gegen hohe Temperaturen und Korrosion resistent sind

Die Handpumpen P-142 und P-392 sind erhältlich mit Vitondichtungen, Kolben aus rostfreiem Stahl und eloxiertem Aluminiumreservoir für den Gebrauch unter extremen Bedingungen.

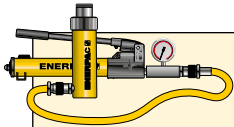
Seite: 56

Pumpen-typ	Nutzbares Öl-volumen (cm <sup>3</sup> )	Modell-nummer	Max. Druckstufe** (bar)		Fördervolumen pro Kolbenhub (cm <sup>3</sup> )		Max. Hebel-kraft (kg)
			1. Stufe	2. Stufe	1. Stufe	2. Stufe	
Ein-stufig	327	P-141	-	700	-	0,90	32,7
	901	P-391	-	700	-	2,47	38,6
Zwei-stufig	327	P-142*	13	700	3,62	0,90	35,4
	901	P-202	13	700	3,62	0,90	28,6
	901	P-392*	13	700	11,26	2,47	42,2
	2540	P-802	27	700	39,33	2,47	43,1
	2540	P-842	27	700	39,33	2,47	43,1

\* Als Set lieferbar. Beachten Sie bitte den Hinweis auf der nächsten Seite.

\*\* Wenden Sie sich an Ihre nächste Enerpac-Vertretung für Anwendungen mit einem Betriebsdruck von weniger als 10% der Druckstufe.

# Leichtgewicht-Handpumpen



## Pumpen- und Zylindersätze

Die mit \* markierten Pumpen sind als **Set** (Zylinder, Manometer, Manometerzwischenstück, Kupplungen, Schlauch und Pumpe) erhältlich.

Seite: **58**

## P Serie



Nutzbarer Tankinhalt:

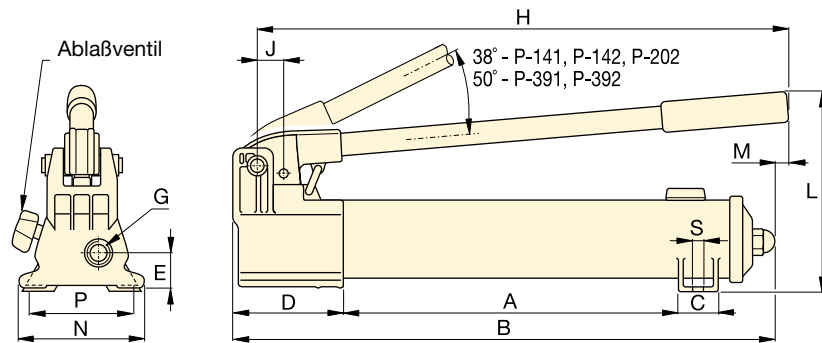
**327 - 2540 cm<sup>3</sup>**

Fördervolumen bei Nenndruck:

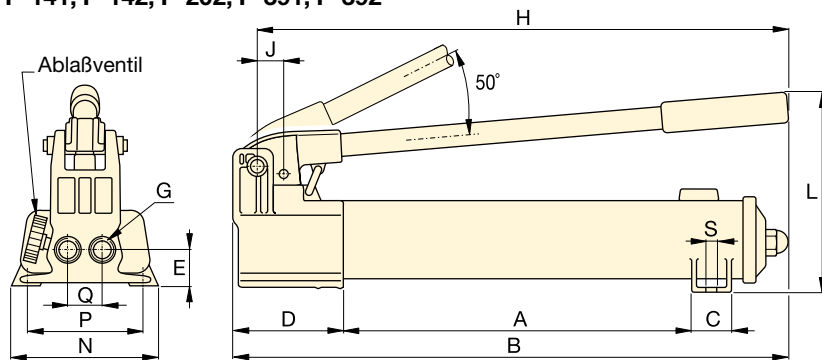
**0,90 - 2,47 cm<sup>3</sup>/Hub**

Maximaler Betriebsdruck:

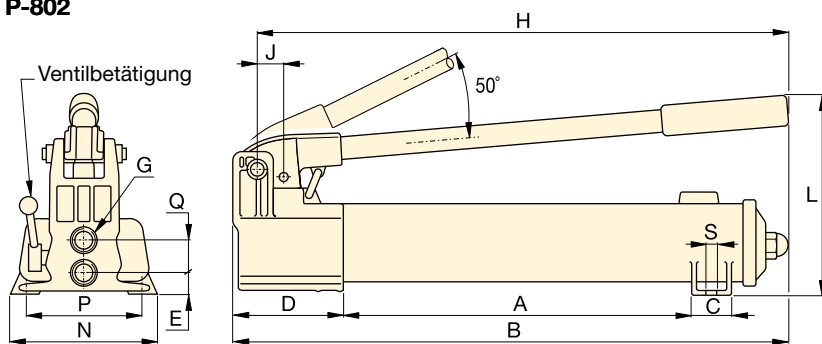
**700 bar**



**P-141, P-142, P-202, P-391, P-392**



**P-802**



**P-842**



### Hydraulikschläuche

Das Lieferprogramm umfaßt eine komplette Reihe hochwertiger Schläuche. Es sollten nur Enerpac Hydraulikschläuche verwendet werden.

Seite: **116**



### Manometer

Vermeiden Sie Überlastungen der Hydraulikgeräte. Lesen Sie den Katalogteil

Systemkomponenten. Dort finden Sie eine große Auswahl an Manometern.

Seite: **124**



### Fußpumpe P-392FP

Für den handfreien Betrieb ist die leichte und robuste **P-392FP** Fußpumpe die perfekte Wahl.

Seite: **69**

Kolbenhub	Abmessungen (mm)															Modellnummer
	(mm)	A	B	C	D	E	G	H	J	L	M	N	P	Q	S	
12,7	185	336	28	85	28	¼"-18 NPTF	319	19	143	-	95	80	-	7	2,4	<b>P-141</b>
25,4	344	533	36	99	33	¾"-18 NPTF	522	30	177	16	120	-	-	-	4,1	<b>P-391</b>
12,7	185	336	28	85	28	¼"-18 NPTF	319	19	143	-	95	80	-	7	2,4	<b>P-142*</b>
12,7	344	509	36	85	28	¼"-18 NPTF	400	19	144	16	95	-	-	-	3,4	<b>P-202</b>
25,4	344	533	36	99	33	¾"-18 NPTF	522	30	177	16	120	-	-	-	4,1	<b>P-392*</b>
25,4	337	552	45	133	35	¾"-18 NPTF	527	30	228	-	181	153	35	10	8,2	<b>P-802</b>
25,4	337	552	45	133	20	¾"-18 NPTF	527	30	228	-	181	153	36	10	10,0	<b>P-842</b>