

▼ P-802, P-842, P-202, P-142



- Leichte und kompakte Bauweise
- Nylontank und nylonbeschichtetes Aluminiumgehäuse für höchsten Korrosionsschutz
- Durch Zweistufenbetrieb 78% weniger Pumpenhöhe gegenüber Pumpen mit einstufigem Betrieb
- Eingebautes 4-Wege-Ventil in Modell P-842 zum Betrieb von doppelwirkenden Zylindern
- Handhebelverriegelung und leichte Konstruktion für einfachen Transport
- Hoher Tankinhalt für den Antrieb einer großen Auswahl an Zylindern und Werkzeugen
- Hohe Bedienersicherheit durch nichtleitenden Fiberglashandhebel
- Eingebautes Sicherheitsventil zum Schutz vor Überlastungen.

▼ Der Zylinderpumpen Satz SCR-254H wird verwendet, um die Konstruktion zu stützen, während Druck und Last mit dem Manometer überwacht werden.



Ausschließlich von Enerpac



Auswahltabelle für Zylinder

Die Auswahltabelle für Zylinder in unseren 'Gelben Seiten' hilft Ihnen, die richtige Handpumpe für Ihre spezifische Anwendung zu finden.

Seite: 248



Geschwindigkeitsdiagramm

Um festzustellen, wie eine Pumpe mit Ihrem Zylinder zusammenarbeitet, verweisen wir auf das Geschwindigkeitsdiagramm auf den 'Gelben Seiten'.

Seite: 255



Tanksets

Als Zubehör sind Tanksets mit einer 7/16"-20 UNF-Anschlußöffnung für den Rückfluß zum Tank auf der Rückseite des Tanks lieferbar.

PC-20	für P-141, P-142
PC-25	für P-202, P-391, P-392



Handpumpen, die gegen hohe Temperaturen und Korrosion resistent sind

Die Handpumpen P-142 und P-392 sind erhältlich mit Vitondichtungen, Kolben aus rostfreiem Stahl und eloxiertem Aluminiumreservoir für den Gebrauch unter extremen Bedingungen.

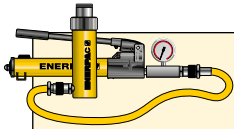
Seite: 56

Pumpen-typ	Nutzbares Öl-volumen (cm ³)	Modell-nummer	Max. Druckstufe** (bar)		Fördervolumen pro Kolbenhub (cm ³)		Max. Hebel-kraft (kg)
			1. Stufe	2. Stufe	1. Stufe	2. Stufe	
Ein-stufig	327	P-141	-	700	-	0,90	32,7
	901	P-391	-	700	-	2,47	38,6
Zwei-stufig	327	P-142*	13	700	3,62	0,90	35,4
	901	P-202	13	700	3,62	0,90	28,6
	901	P-392*	13	700	11,26	2,47	42,2
	2540	P-802	27	700	39,33	2,47	43,1
	2540	P-842	27	700	39,33	2,47	43,1

* Als Set lieferbar. Beachten Sie bitte den Hinweis auf der nächsten Seite.

** Wenden Sie sich an Ihre nächste Enerpac-Vertretung für Anwendungen mit einem Betriebsdruck von weniger als 10% der Druckstufe.

Leichtgewicht-Handpumpen



Pumpen- und Zylindersätze

Die mit * markierten Pumpen sind als **Set** (Zylinder, Manometer, Manometerzwischenstück, Kupplungen, Schlauch und Pumpe) erhältlich.

Seite: **58**

P Serie



Nutzbarer Tankinhalt:

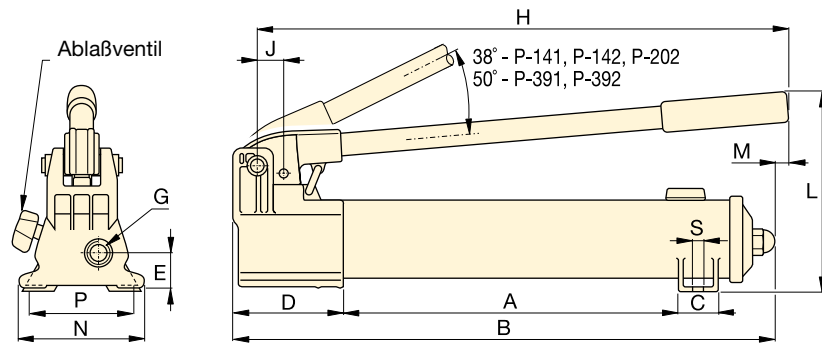
327 - 2540 cm³

Fördervolumen bei Nenndruck:

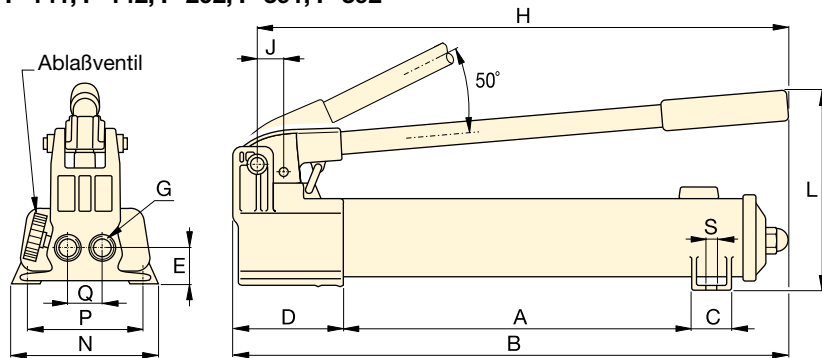
0,90 - 2,47 cm³/Hub

Maximaler Betriebsdruck:

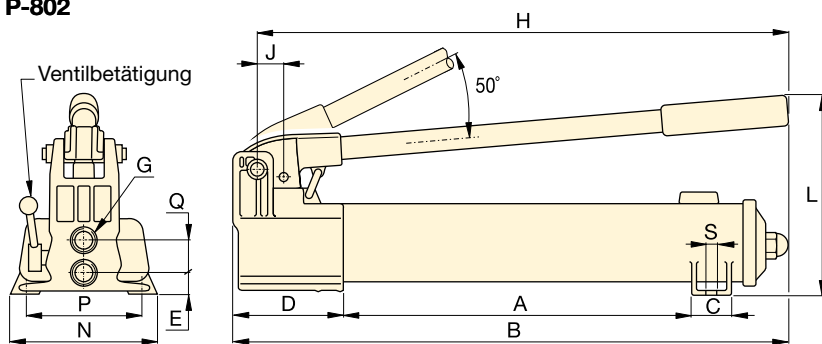
700 bar



P-141, P-142, P-202, P-391, P-392



P-802



P-842



Hydraulikschläuche

Das Lieferprogramm umfaßt eine komplette Reihe hochwertiger Schläuche. Es sollten nur Enerpac Hydraulikschläuche verwendet werden.

Seite: **116**



Manometer

Vermeiden Sie Überlastungen der Hydraulikgeräte. Lesen Sie den Katalogteil

Systemkomponenten. Dort finden Sie eine große Auswahl an Manometern.

Seite: **124**



Fußpumpe P-392FP

Für den handfreien Betrieb ist die leichte und robuste **P-392FP** Fußpumpe die perfekte Wahl.

Seite: **69**

Kolbenhub	Abmessungen (mm)															Modellnummer
	(mm)	A	B	C	D	E	G	H	J	L	M	N	P	Q	S	
12,7	185	336	28	85	28	¼"-18 NPTF	319	19	143	-	95	80	-	7	2,4	P-141
25,4	344	533	36	99	33	¾"-18 NPTF	522	30	177	16	120	-	-	-	4,1	P-391
12,7	185	336	28	85	28	¼"-18 NPTF	319	19	143	-	95	80	-	7	2,4	P-142*
12,7	344	509	36	85	28	¼"-18 NPTF	400	19	144	16	95	-	-	-	3,4	P-202
25,4	344	533	36	99	33	¾"-18 NPTF	522	30	177	16	120	-	-	-	4,1	P-392*
25,4	337	552	45	133	35	¾"-18 NPTF	527	30	228	-	181	153	35	10	8,2	P-802
25,4	337	552	45	133	20	¾"-18 NPTF	527	30	228	-	181	153	36	10	10,0	P-842