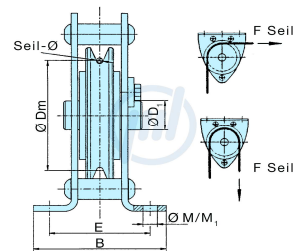
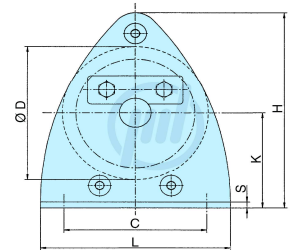


Typ	Seil-Ø mm	max. Zuglast in kg bei Umlenkung		Ø D mm	Ø Dm mm	B mm	C mm	E mm	H mm	L mm	Ø M mm
		90°	180°								
DSRB S 90/4	3-4	700	500	90	80	85	90	62	134	120	9,0
DSRB S 90/6	5-6	700	500	90	78	85	90	62	134	120	9,0
DSRB S 145/7	7	1100	800	145	126	125	160	88	224	200	11,5
DSRB S 185/8	8	2300	1630	185	160	138	195	106	273	245	13,5
DSRB S 270/12	9-12	2500	1800	270	246	191	290	138	407	360	18,0
DSRB S 400/16	13-16	5000	3800	400	368	302	430	212	612	530	26,0
DSRB S 490/20	20	8000	6000	490	450	313	580	220	694	650	34,0



**WIEDENMANN**  
 ... weil viel davon abhängt!

<b>90431 Nürnberg</b> Egenhauser Str. 5 Tel. +49 (0)911 6109530 Fax +49 (0)911 652032 <a href="mailto:info@ws-gruppe.de">info@ws-gruppe.de</a>	<b>97342 Marktstef</b> Am Traugraben 8 Tel. +49 (0)9332 50610 Fax +49 (0)9332 506118	<b>06796 Sandersdorf</b> OT Brehna/Delitzscher Str. 5 Tel. +49 (0)34954 90960 Fax +49 (0)34954 909619	<b>42859 Remscheid</b> Rosenhügeler Str. 28 Tel. +49 (0)2191 6925460 Fax +49 (0)2191 6925461
--	---	--	---

[www.ws-gruppe.de](http://www.ws-gruppe.de)      [shop.ws-gruppe.de](http://shop.ws-gruppe.de)