

*Sonderaktion für Bauunternehmen  
und Zimmereien bis 31.03.2015*



**WIEDENMANN**

*... weil viel davon abhängt!*



**VON PROFIS - FÜR PROFIS!**



## Kettengehänge nach EN 818-4, Güteklasse 8

Art. Nr. 30c...



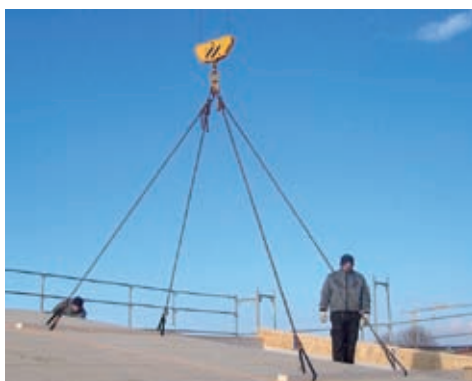
Ketten Ø mm	Tragkraft/ kg	Kettengehänge			€ / m Mehr- länge
		SGB	C90FN	VKF	
6	1.120	27,35	6,60	17,50	3,70
7	1.500	29,00	6,70	19,55	4,90
8	2.000	31,30	6,70	20,90	5,70
10	3.150	41,10	10,30	25,75	8,10
13	5.300	61,10	16,60	40,75	13,40

Art. Nr. 30f...



Ketten Ø mm	Tragkraft in kg bei Neigungs- winkel $\beta$		Kettengehänge			€ / m Mehr- länge
	0 - 45°	45 - 60°	SGB	C90FN	VKF	
6	1.600	1.120	46,90	13,20	35,00	7,40
7	2.120	1.500	51,50	13,40	39,10	9,80
8	2.800	2.000	54,70	13,40	41,80	11,40
10	4.250	3.150	74,70	20,60	51,50	16,20
13	7.500	5.300	111,70	33,20	81,50	26,80

Art. Nr. 30m...



Ketten Ø mm	Tragkraft in kg bei Neigungs- winkel $\beta$		Kettengehänge			€ / m Mehr- länge
	0 - 45°	45 - 60°	SGB	C90FN	VKF	
6	2.360	1.700	93,90	26,40	70,00	14,80
7	3.150	2.240	100,20	26,80	78,20	19,60
8	4.250	3.000	106,70	26,80	83,60	22,80
10	6.700	4.750	149,00	41,20	103,00	32,40
13	11.200	8.000	230,00	66,40	163,00	53,60

**3-Strang-Kettengehänge jederzeit auf Anfrage erhältlich!**

**Hinweis: Wir prüfen Ihre vorhandenen Ketten und Kettengehänge.  
Gerne auch bei Ihnen vor Ort!**



## Günstige Abdecknetze zur Ladungssicherung

umlaufend mit robuster Randleine und zusätzlich eingezogenem Gummiseil

Ladegutsicherung bei Anhängern, Containern, Kippmulden und LKWs zum Schutz vor herabfallenden Gegenständen oder aufwirbelndes Gut (Papier, Laub etc.) mit fester Netz-Abschlusskante und eingezogenem Gummiseil. Sondergrößen bzw. Maßanfertigungen möglich, Befestigungszubehör optional erhältlich.



- Material: Polypropylen hochfest
- Materialweite: 45 mm
- Materialstärke: 3 mm
- Farbe: grün



Art.-Nr.	Größe ca. in m	Sonderpreis in € / Stück
25td-kfz045...	1,5 x 2,2	16,85
25td-kfz045...	1,5 x 2,7	20,66
25td-kfz045...	2 x 2,7	27,50
25td-kfz045...	2 x 3	29,00
25td-kfz045...	2,5 x 3	31,90
25td-kfz045...	2,5 x 3,5	35,00

**Wir führen: Tornetze vom offiziellen Lieferanten der Fußballweltmeisterschaft. Fragen Sie an!**



### Zurrketten gem. EN 12195-3 zur Schwerlastsicherung 1-teilig, Art. Nr. 30ws...

mit Ratschlastspanner m. Ausdrehsicherung, Verkürzungsklaue VKF m. Feder und SGB-Haken

Typ	Kettenstärke	Zugkraft LC in daN	Arbeitsbereich in mm		€/Stück	€/m Mehrlänge
			Länge min.	Länge max.		
WS 106	6 mm	2.200	1.100	3.500	76,20	3,90
WS 108	8 mm	4.000	1.370	3.500	89,40	5,70
WS 110	10 mm	6.300	1.510	3.500	114,00	8,45
WS 113	13 mm	10.000	1.690	3.500	173,00	13,95
WS 116	16 mm	16.000	1.830	3.500	296,00	21,15



### Zurrketten gem. EN 12195-3 zur Schwerlastsicherung 2-teilig, Art. Nr. 30ws...-2teilig

mit separatem Ratschlastspanner m. Verkürzungshaken und beidseitig SGB-Haken

Typ	Kettenstärke	Zugkraft LC in daN	Arbeitsbereich in mm		€/Stück	€/m Mehrlänge
			Länge min.	Länge max.		
WS 106	6 mm	2.200	1.100	3.500	51,00	3,90
WS 108	8 mm	4.000	1.370	3.500	62,00	5,70
WS 110	10 mm	6.300	1.510	3.500	83,00	8,45
WS 113	13 mm	10.000	1.690	3.500	129,00	13,95

Bitte beachten Sie, dass beim Niederzurren mit einer 8 mm Kette der Hebel des RLSP 8 mm nur mit max. 310 N angezogen werden darf, um die max. zulässige Vorspannkraft von 0,5 LC (=2000daN) nach VDI-Richtlinie 2700 nicht zu überschreiten. Analog darf bei der 6 mm Kette der Hebel des RLSP 6 mm nur mit max. 290 N angezogen werden.

**Hinweis: Auch in Sondergüte GK 10 erhältlich!**




## Wir produzieren selbst!

Unsere Zurrgurte werden je nach Kundenwunsch in unserer Näherei konfektioniert. Deshalb sind auch individuelle Ausführungen in Längen, Haken, Breite und - ab 10 Stück - auch Aufdrucke möglich! Fragen Sie Ihren speziellen Gurt an!



## 2-teiliger Zurrgurt nach EN 12195-2 aus Polyester, Farbe: Orange

mit Breithebel- oder Langhebelzugratsche, Gurtband abriebfest beschichtet, beids. Spitzhaken  
Art. Nr. 7035... / 7050...

Typ / Ausführung	Gurtbreite mm	Zurrkraft LC in daN	Vorspannkraft STF in daN	Mehrlänge Preis / m	Preis Länge 4 bzw. 8 m
2-teiliger Zurrgurt mit <b>Breithebelratsche</b> 					
WS 35-2-1000SH, 4 m lang	35	2.000	1.000	175	0,40 € 8,30 €
WS 50-2-2500SH, 8 m lang	50	5.000	2.500	250	0,54 € 13,50 €
2-teiliger Zurrgurt mit <b>extra starker Langhebelzugratsche</b> 					
WS 50-2-2500ESH m. Langhebelzugratsche, 8 m lang	50	5.000	2.500	500	0,60 € 15,90 €



Leichtes Zurren mit der Langhebelzugratsche



## Bordwandzurrgurte Typ BWK

eignen sich als sichere Befestigung kleinerer Lasten an der Bordwand, besonders für Pritschenfahrzeuge. Es sind keine Zurrpunkte oder Zurrschienen erforderlich, somit erfolgt der Einsatz an beliebiger Stelle. Der Endbeschlag sichert automatisch beim Spannen der Ratsche, dadurch ist das Handling sehr zeitsparend. Durch gummierte Endbeschläge wird eine Beschädigung der Bordwand ausgeschlossen.

- Farbe: orange
- Länge: 3,5 m (weitere Längen auf Anfrage)
- Gurtbreite: 50 mm
- Belastbarkeit : 200 daN in der Umreifung

Art. Nr. 7050-2-bwk

**Sonderpreis je Stück 32,50 €**

## Zurrnetz für Transporter im Set

Hervorragend zur Ladungssicherung im Kleintransporter oder Hänger

Das Set besteht aus:

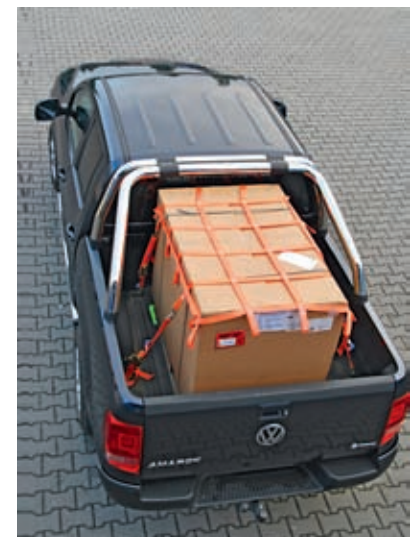
- 1 Zurrnetz aus 35 mm PES Gurtband Maschenweite 250 x 220 mm Zurrkraft 1.000 daN Format 1,30 x 0,90 m
- 4 Zurrgurte 35 mm mit Karabinerhaken 0,25 + 1,50 m
- 4 Antirutschmatten Black-Cat Luchs 200 x 100 x 2,50 mm
- 1 Koffer T 2008 Blau / Schwarz

Art. Nr. 79set-Netz-Transp.

**NEU!**



**Einführungspreis 99,00 €**





## Set mit Polyesterrundschlingen Typ WSL



### Geprüfte Qualität!

- nach EN 1492-2
- imprägnierter, einlagiger Schlauchmantel
- Tragfähigkeit farbcodiert nach europäischer Norm
- mit aufgedruckter Traglast (WLL = Working Load Limited)
- mit Streifencodierung (ein Streifen pro Tonne Tragfähigkeit)
- jede Rundschlinge verfügt über eine eigene Seriennummer
- Sicherheitsetikett mit Betriebsanleitung
- geringes Eigengewicht bei hoher Tragfähigkeit
- optimiertes Längenverhältnis von Schlauchmantel und Gelege
- handlich für den universellen Einsatz



Typ	Tragfähigkeit WLL kg	Umfangslängen*	Menge:
WSL 10	1.000 kg	1 m / 2 m / 4 m / 6 m	je 2 mal = <b>8 Stück</b>
WSL 20	2.000 kg	2 m / 4 m / 6 m	je 2 mal = <b>6 Stück</b>
WSL 30	3.000 kg	4 m / 6 m	je 2 mal = <b>4 Stück</b>

\* 1 m Umfangslänge entspricht 0,5 m Nutzlänge

**18 Stück zum Sonderpreis: nur 125,00 €**

*inkl. praktischer Tasche (580 x 350 x 330 mm)*

Art.-Nr. 69set8-paket-tasche



## MEGA-Set für MEGA-Ansprüche!

Polyesterrundschlingen Typ MEGA, Tragfähigkeiten und Längen wie bei Typ WSL, jedoch

- mit extra-dickem Schlauchmantel (+ 50 % gegenüber Typ WSL)

**18 Stück zum Sonderpreis: nur 215,00 €**

*inklusive praktischer Tasche (580 x 350 x 330 mm)*

Art.-Nr. 69set9-paket-tasche

## Hebeband aus Polyester nach EN 1492-1, mit verst. Endschlaufen

Ausführung: 2-lagig, imprägniertes Band mit Farbcodierung, leicht und handlich, breite Auflagefläche  
Art. Nr. 60hz...

Typ	Tragfähigkeit WLL kg	Bandbreite mm	Farbe (Code)	2 m €	3 m €	4 m €	5 m €	6 m €
HZ 60	2.000	60	grün	12,10	14,00	16,00	18,00	20,00
HZ 90	3.000	90	gelb	20,05	23,70	27,50	28,20	34,70



**Qualitätsware aus eigener Produktion - viele weitere Tragfähigkeiten und Längen auf Anfrage erhältlich!**



## ASG Einwegslingen

Polyester-Bandschlingen zur einmaligen Verwendung für Hebe- und Transportvorgänge. Sie sind ideal für das schnelle und sichere Heben oder Versetzen von Holzelementen.

- Farbe schwarz
- Umfangslänge 1 m (weitere Längen auf Anfrage)
- Bandbreite 48 mm
- Tragfähigkeit bei Faktor 1:5 750 kg
- nach DIN EN 60005

### Sonderangebot:

50 Schlingen im Set  
Art. Nr. 69asg1000-50

**55,00 €**

## Sichern Sie sich Ihren Zuschuss für Arbeitsplattformen & Leiterzubehör!

Um Unfälle zu reduzieren und die Ergonomie auf Baustellen zu verbessern, fördert die BG Bau die Anschaffung von Podestleitern und Leiterzubehör mit bis zu 50 % des Kaufpreises (max. 250,00 € / Zubehör max. 100,00 €). Von dieser Förderung profitieren alle Mitgliedsunternehmen der BG Bau. Als Fachhändler bieten wir Ihnen das Sicherheitskonzept der **ZARGES** Arbeitsplattformen, die alle Förderkriterien der BG Bau erfüllen, an:

- große, komfortable Standflächen
- dreiseitiges Plattformgeländer für erhöhte Arbeitssicherheit
- sicherer und bequemer Auf- und Abstieg auf Sprossen oder Stufen

Den entsprechenden Antrag, den Sie mit unserer Rechnung bei der BG einreichen können, finden Sie auf unserer Homepage unter:

[www.ws-gruppe.de/produkte/steigtechnik](http://www.ws-gruppe.de/produkte/steigtechnik)

### Unser Angebot:

## ZARGES Plattformleiter (siehe Abbildung)

- Serie Z 300
- Plattformhöhe: 0,90 m
- Arbeitshöhe: 2,90 m
- Sprossenzahl einschl. Plattform: 4
- Gewicht: 14,5 kg

Art. Nr. 50zarg...

Preis / Stück: **385,00 € \***

### \* Clever einkaufen:

Nutzen Sie die sofortigen Abschreibungsmöglichkeiten für geringwertige Wirtschaftsgüter von 150,01 bis 410,00 €!



## Akku-Seilwinde Pulleyman

Diese kostengünstige Treibscheiben-Seilwinde begeistert durch die Vielfalt der Anwendungs- und Einsatzmöglichkeiten, auch im punktgenauen Positionieren unter Last, wenn nötig sogar aus dem Eilgang heraus. Bedingt durch die sehr kompakte Bauweise bringt der Pulleyman trotz hochwertiger Komponenten gerade einmal 3,5 kg Eigengewicht auf die Waage.

- netzstromunabhängig
- Betrieb mit handelsüblichen Bohrmaschinen oder Akku-Schraubern
- für 300 / 600 kg Lasten
- Grundausstattung mit 12 m Seil, beliebige Seillänge konfektionierbar
- 3,5 kg leicht, passt in jeden Werkzeugkoffer
- in allen Positionen einsetzbar (Heben, Ziehen, ...)
- selbsthemmende Bremse (patentiert)
- für Instandhaltung, Montagen, Handwerksbetriebe, Land- und Forstwirtschaft

Weitere Informationen und unseren Anwendungsfilm finden Sie unter:

**[www.pulleyman.de](http://www.pulleyman.de)**



### Praktische Sets je nach Ihrem Bedarf:



#### Set 1, Art. Nr. 50pulleyman-set1

- Seilwinde mit 300 kg Tragfähigkeit
- 12 m Seil auf Haspel
- im Kunststoffkoffer

**399,00 €\***



#### Set 2, Art. Nr. 50pulleyman-set2

- wie Set 1 + **Makita Akkuschauber** BDF451 - 18V  
Leerlaufgeschwindigkeit (min-1) hoch 0-1700  
Drehmomente: 32 Nm (weich) 80 Nm (hart)  
Wechselakku und Schnellladestation
- im hochwertigen Metallkoffer

**789,00 €**



#### Set 3, Art. Nr. 50pulleyman-set3

- wie Set 1
- jedoch mit Umlenkflasche für 600 kg Tragfähigkeit

**449,00 €**



#### Set 4, Art. Nr. 50pulleyman-set4

- wie Set 2
- jedoch mit Umlenkflasche für 600 kg Tragfähigkeit

**839,00 €**

#### \* **Clever einkaufen:**

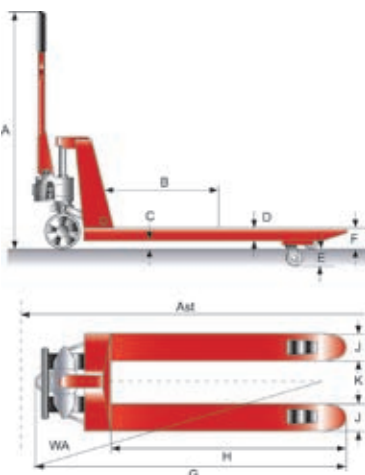
**Nutzen Sie die sofortigen Abschreibungsmöglichkeiten für geringwertige Wirtschaftsgüter von 150,01 bis 410,00 €!**



## Gabelhubwagen AC, Art. Nr. 50sghw2500

**Robust und intelligent - der AC besticht mit 2,5 t Tragfähigkeit.**

- Epoxydbeschichtung
- Griffkomponente, die 210° nach rechts und links drehbar ist



Modell	1101010RTPAC	
Tragfähigkeit	2500	
Gabelhöhe min. mm	F	85
Hub, mm	E	115
Lenkrollen, mm	200 x 50 G	
Gabelrollen, tandem, mm	80 x 70 P	
Gabelbreite, mm	J	160
Gabelweite, mm	K	220
Gabellänge, mm	H	1150
Gewicht, kg	75	
Deichselhöhe, max. mm	A	1200
Lastschwerpunkt, mm	B	600
Gesamtlänge, mm	G	1535
Gabeldicke, mm	D	45
Bodenfreiheit, mm	C	50
Preis € / Stück	<b>290,00*</b>	

P=Polyurethan G=Gummi

**\* Clever einkaufen:**

Nutzen Sie die sofortigen Abschreibungsmöglichkeiten für geringwertige Wirtschaftsgüter von 150,01 bis 410,00 €!

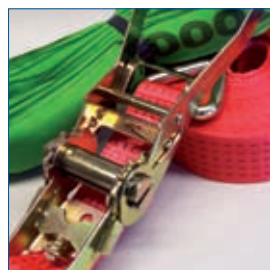
### Unsere Geschäftsfelder:



Seile & Zubehör



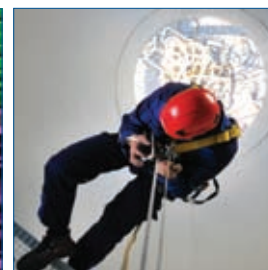
Ketten & Zubehör



Ladungssicherung



Textile Anschlagmittel



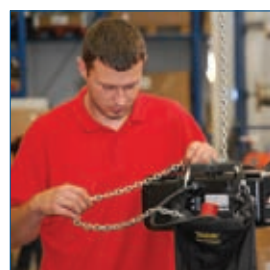
PSAG



Hebezeuge



Werkzeughydraulik



UVV & Reparaturen



Stahlmanufaktur



Kran- & Hebetchnik

**Kontaktieren Sie uns! Wir beraten Sie gerne!**



90431 Nürnberg  
Egenhauser Str. 5  
Tel. 0911 / 6109530  
Fax 0911 / 652032

97342 Marktstef  
Am Traugraben 8  
Tel. 09332 / 50610  
Fax 09332 / 506118

06796 Sandersdorf-Brehna  
OT Brehna/Delitzscher Str. 5  
Tel. 034954 / 9096-0  
Fax 034954 / 9096-19

42859 Remscheid  
Rosenhügeler Str. 28  
Tel. 02191 / 6925460  
Fax 02191 / 6925461

**QR Code scannen -  
Website besuchen!**

**info@ws-gruppe.de    www.ws-gruppe.de    shop.ws-gruppe.de**